

SCHEDA TECNICA

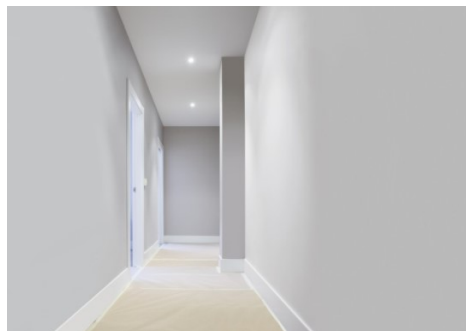
AGUAPLACK

TOP JOINT MIX

Stucco in pasta a essiccamento per il riempimento del giunti tra lastre in gesso rivestito

IMPIEGHI

- Stucco per giunti di lastre di cartongesso (**Tipo 3A** secondo EN-13963) .
- Permette di finire la lastra con qualsiasi livello di qualità superficiale (Q1-Q2-Q3-Q4).
- Può essere applicato sia manualmente che a macchina tipo "bazooka" per il trattamento di giunte.
- Rasatura di grandi superfici di lastre di cartongesso e gesso in grandi cantieri .



SCHEDA TECNICA

CARATTERISTICHE

- Procura una finitura di grande durezza e coesione, ideale per ricevere direttamente ogni tipo di rivestimento: pitture, carta parati, fibra di vetro decorativa, prodotti di alta decorazione, ...
- Granulometria extra fine per una perfetta finitura della giunta.
- Facile da applicare.
- Applicabile in alti spessori fino a 10 mm.
- Molto facile da carteggiare.



CE 19 B.0086 - EN 13963:2005

A2,s1 d0 Reacción al fuego
Reacção ao fogo

MODO DI UTILIZZO

Supporti

I supporti da trattare devono essere sani, puliti, secchi e consistenti. Eliminare la polvere.

Preparazione

Stucco pronto all'uso.

Macchine tipo bazooka : Seguire le indicazioni del produttore

Macchine a spruzzo airless: Seguire le indicazioni del produttore. Capacità minima per l'applicazione : 5 L/ min.

Per applicare a rullo, utilizzare il rullo a gomma.

Utilizzo

Riempire direttamente la giunta, e collocare in seguito la cara microforata stendendola con una spatola, ed evitando che si formino bolle d'aria. Una volta asciutta, con una spatola larga, finire con lo stesso materiale sbordando entrambi lati della giunta da 3 a 5 cm, aggiustare ai bordi ed eliminare il materiale eccedente. Una volta asciutta, si può carteggiare senza sforzo. Pulire gli attrezzi con acqua. In caso di utilizzo del prodotto con macchina, si raccomanda la pulizia dell'attrezzatura immediatamente dopo l'uso ed in accordo con le istruzioni del fabbricante.

PRECAUZIONI

- Non applicabile su superfici con umidità
- Utilizzare a temperature comprese tra 5° e 35° C.
- Conservare al riparo dall'umidità

SCHEMA TECNICA

DATI TECNICI

Prodotto

Classificazione secondo EN 13963	EN 13963: Tipo 3A: Stucco di essiccazione pronto all'uso per il trattamento delle giunte su lastre di cartongesso
Legante	Polimeri acrilici
Diluyente	Acqua
Densità	Approx. 1.75 gr/cm ³
Rendimento	Stuccare : 1,75 Kg x M2 x mm spessore Giunti : 0,2 Kg di pasta per m lineare
Aspetto	Pasta pronto all'uso
Colore	Bianco
Granulometria	< 100 µ: Molto fino
pH	8
Adesione della pasta alla garza di rinforzo	> 1000 gr
Resistenza al fuoco	A2, s1 d0

Applicazione

Temperatura d'applicazione	Da +5° a +35 °C
Atrezzi	Frattonne/spatola, rullo, macchine a spruzzo airless e macchine tipo bazooka. Pulire dopo applicazione
Tempo di lavorazione	Senza limite
Tempo di essiccazione	24h / mm in base alle condizioni
Verniciabile	Appena secco

CONSERVAZIONE

Minimo 24 mesi se conservato chiuso, in ambiente asciutto e fresco, lontano da temperature estreme.

CONFEZIONE

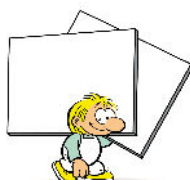
Ref.
70613-001 Latta 25 Kg

Palette
33 pezzi



Osservazioni Generali

La presente scheda elenca dati raccolti sulla base della tecnica e dell'esperienza. Data la molteplicità d'uso del prodotto questi dati non possono essere vincolanti e l'utilizzatore non può esimersi dall'utilizzare il buon senso e la sua esperienza per il singolo caso. Le informazioni non comportano alcun obbligo giuridico e nessun obbligo accessorio al contratto d'acquisto. Assicurazioni o garanzie lasciate da nostri dipendenti o collaboratori devono essere sempre confermate per iscritto. Eventuale indicazioni sull'idoneità e sul consumo del prodotto, senza aver personalmente preso visione dell'oggetto da trattare, non hanno alcun valore e dopo il sopralluogo devono essere confermate per iscritto. Verificare l'esatto consumo con una prova sull'oggetto.



Beissier, S.A.U.
Pol. Ind. Txirrita Maleo, 14 E-20100 Rentería.
Tel.: (34) 902 100 250 Fax: (34) 902 100 249
e-mail: beissier@beissier.es www.beissier.es

