

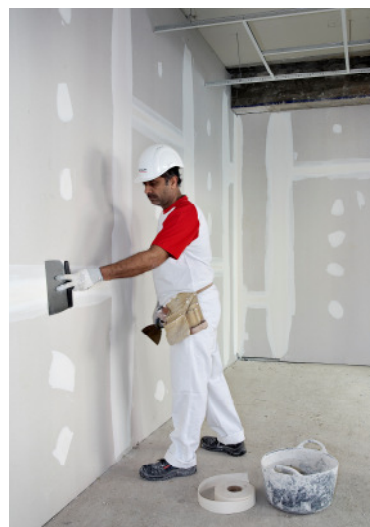
SCHEDA TECNICA

AGUAPLACK

Quick Joint 30 min.

STUCCO BIANCO IN POLVERE

La Soluzione per il Trattamento delle Giunte per Pannelli di Carton Gesso e Rasatura Lastra



IMPIEGHI

- Stucco a **presa rapida** per il **riempimento e finitura** (3B secondo EN 13963) dei giunti tra lastre in gesso rivestito e **rasatura completa** della lastra.
- Ideale per **tutti i lavori su pannelli di cartongesso: Q1 – Q2 – Q3 – Q4** secondo GIPS Merkblatt Nr. 2 'Verspachtelung von Gipsplatten Oberflächengüten'.

CE 06 3 B - EN 13963
Reacción al fuego Reacção ao fogo Reaction to fire A2,s1 d0
Resistencia a la flexión Resistência à la flexão Flexural strenght PND



SCHEDA TECNICA

- **Un unico prodotto** per tutti i lavori su cartongesso:



(1) Riempimento della fuga



(2) Incollaggio e posa della cinta



3.- Finitura della fuga

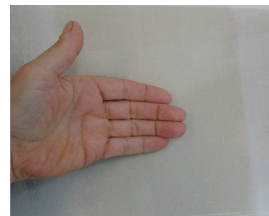


4.- Rasatura e Finitura della lastra

SCHEDA TECNICA

CARATTERISTICHE

- Rapido tempo di essiccazione. Ideale per lavorare in ambienti **freddi e umidi**.
- Permette di essere **ripreso un'ora dopo** l'indurimento e rapidamente passare alla finitura. Consente di ottenere un **lavoro finito in soli due passaggi**.
- Possibilità di essere applicato in spessori fini e grossi senza ritiro.
- Additivato con resine sintetiche: eccellente aderenza al supporto. Alta coesione e durezza. Può essere verniciato direttamente senza fissativo fino a livello zero (null zone).
- Additivato con microsfere: resa superiore (0,3 Kg di polvere per metro lineare di fuga).
- Grazie alle sue caratteristiche, è possibile riempire e finire la giunta con il medesimo prodotto semplificando e sveltendo le fasi di lavorazione.
- **Finitura molto fine** e coerente al bordo della giunta.
- Molto facile da carteggiare.
- Da usare all'interno.



PREPARAZIONE

Preparare la massa in proporzione una parte di acqua per due parti di prodotto. Amalgamare manualmente o meccanicamente fino ad ottenere un composto omogeneo e consistente. Lasciare riposare da 1 a 2 minuti. La proporzione di miscela si può adeguare secondo la consistenza di lavorazione desiderata. Questa pasta si può utilizzare durante 30 minuti a 20°C. Non tentare di riutilizzare il composto quando inizia ad indurire.

MODO DI UTILIZZO

I supporti da trattare devono essere sani e puliti, liberi da polveri, grassi e cere. Eliminare la polvere tra le giunte. Proteggere le eventuali parti metalliche presenti con prodotti anticorrosivi.

Riempire direttamente la giunta e collocare direttamente sul prodotto fresco la garza (carta microforata o nastro di fibra di vetro) stendendola con una spatola ed evitando che si formino bolle d'aria. Una volta indurita, con una spatola larga, finire con lo stesso materiale sbordando entrambi i lati della giunta da 3 a 5 cm, aggiustare ai bordi ed eliminare il materiale eccedente. Una volta asciutta, si può carteggiare senza sforzo.

PRECAUZIONE

Non applicare il prodotto a temperatura inferiore a +5 °C.
Non utilizzare sul stucco pronto all'uso Aguaplack Ready Joint 24H né mescolare con la colla per lastre.

SCHEDA TECNICA

DATI TECNICI

Prodotto	
Classificazione EN 13963	3B – Stucco a presa rapida per il riempimento e finitura dei giunti tra lastre in gesso rivestito
Leganti	Leganti idraulici e resine acriliche
Diluyente	Acqua
Densità apparente della polvere	Circa. 0.70 gr/cm ³
Rendimento approssimativo	0,3 Kg di polvere x m lineare di fuga
Aspetto	Polvere
Colore	Bianco
Granulometria	< 200 µ: Fino.
pH	Neutro
Aderenza della cinta tra la pasta	> 1000 gr
Resistenza al fuoco	Non combustibile M0, sopra supporto M0

Applicazione	
Temperatura d'Applicazione	Da +5° a +30 °C
Rapporto acqua / Kg da polvere	1 vol. acqua per 2 vol. di polvere
Attrezzo	Frattono o Spatola
Pulizia	Con acqua, immediatamente dopo l'uso
Tempo di lavorazione	Circa 30minuti a +20°C
Sovrapplicazione	1 ora dopo l'indurimento

CONSERVAZIONE

Conservare chiuso, in ambiente fresco ed asciutto, lontano da temperature estreme.

SICUREZZA

Il prodotto non necessita di etichetta di sicurezza.
Per ulteriori informazioni consultare la Scheda di Sicurezza.

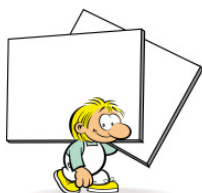
CONFEZIONI

<u>Ref.</u>	<u>Cartone</u>	<u>Bancale</u>
04007 Sacco 20 Kg	---	50 sacchi
03246 Sacco 5 Kg	---	Pal Box 63x5 Kg



Osservazioni Generali

La presente scheda elenca dati raccolti sulla base della tecnica e dell'esperienza. Data la molteplicità d'uso del prodotto questi dati non possono essere vincolanti e l'utilizzatore non può esimersi dall'utilizzare il buon senso e la sua esperienza per il singolo caso. Le informazioni non comportano alcun obbligo giuridico e nessun obbligo accessorio al contratto d'acquisto. Assicurazioni o garanzie rilasciate da nostri dipendenti o collaboratori devono essere sempre confermate per iscritto. Eventuale indicazioni sull'idoneità e sul consumo del prodotto, senza aver personalmente preso visione dell'oggetto da trattare, non hanno alcun valore e dopo il sopralluogo devono essere confermate per iscritto. Verificare l'esatto consumo con una prova sull'oggetto.



Beissier, S.A.
Pol. Ind. Txirrita Maleo, 14 E-20100 Rentería.
Tel.: (34) 902 100 250 Fax: (34) 902 100 249
e-mail: beissier@beissier.es www.beissier.es

