

# AGUAPLAST®

## OPERLITE

STUCCO GRIGIO IN POLVERE

**Per Impermeabilizzare e Proteggere  
Facciate, Superfici Esposte alle Intemperie,  
Strutture in Cemento Armato e per  
Riparazioni di Piscine**

### IMPIEGHI

- Impermeabilizzazione di facciate e superfici esposte alle intemperie. Creazione di barriere al salnitro. Con spessore minimo di 3mm.
- Protezione, ricostruzione e isolamento di strutture in cemento armato: passivazione dell'acciaio e protezione anticorrosiva.
- Riparazione e rinnovamento di balconi, spigoli, cornici, pilastri in cemento, intonaci e suoli industriali.
- Riparazione di piscine, fissaggio di ceramiche in ambienti umidi, rifacimento e riparazione di vasche in cemento.



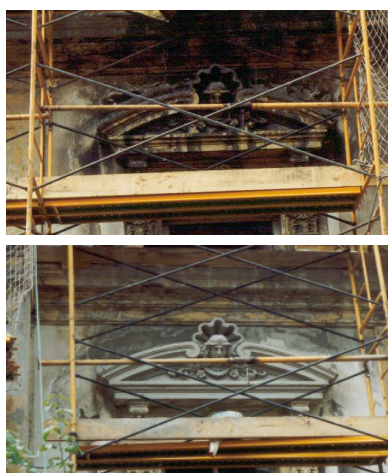
# SCHEDA TECNICA

## CARATTERISTICHE

- In spessore minimo di 3mm:
  - Impermeabile all'acqua, alla pioggia e all'acqua marina.
  - Passivazione dell'acciaio e protezione anticorrosiva.
  - Crea una barriera al salnitro.
- Eccellente rasante da esterni applicabile fino a 15mm.
- Additivato con resine sintetiche: grande aderenza all'acciaio e sopra vecchi intonaci. Non necessita di punti di ancoraggio e di rinzafo.
- Applicabile direttamente su superfici umide ed in presenza costante di acqua: piscine, fontane, ecc.



- Applicabile su: intonaco, pietra, cemento laterizio, ecc... per ottenere superfici pronte per essere verniciate.
- Flessibile, alta resistenza alla compressione. Minima retrazione.
- Traspirabile al vapor d'acqua e al CO<sub>2</sub>.
- Aderenza all'acciaio un 60% piu' di un cemento portland.
- Resistenza alla carbonatazione 10 volte piu' di un cemento portland.
- Facile da applicare a carteggiabile.
- Verniciabile dopo 48 ore senza uso di primer e senza che si producano efflorescenze ne' viraggi di colore, perché non libera alcali.



## PREPARAZIONE DELLA PASTA

Preparare la massa in proporzione di 1Kg di polvere per 0,4L di acqua. Amalgamare energicamente fino ad ottenere una pasta omogenea, consistente e cremosa da poter essere utilizzata all'istante. Quindi applicare con frattone oppure a spatola. Questa pasta può essere utilizzata da 30 minuti secondo la temperatura ed umidità. Non tentare di riutilizzare la pasta quando inizia ad indurire.

# SCHEDA TECNICA

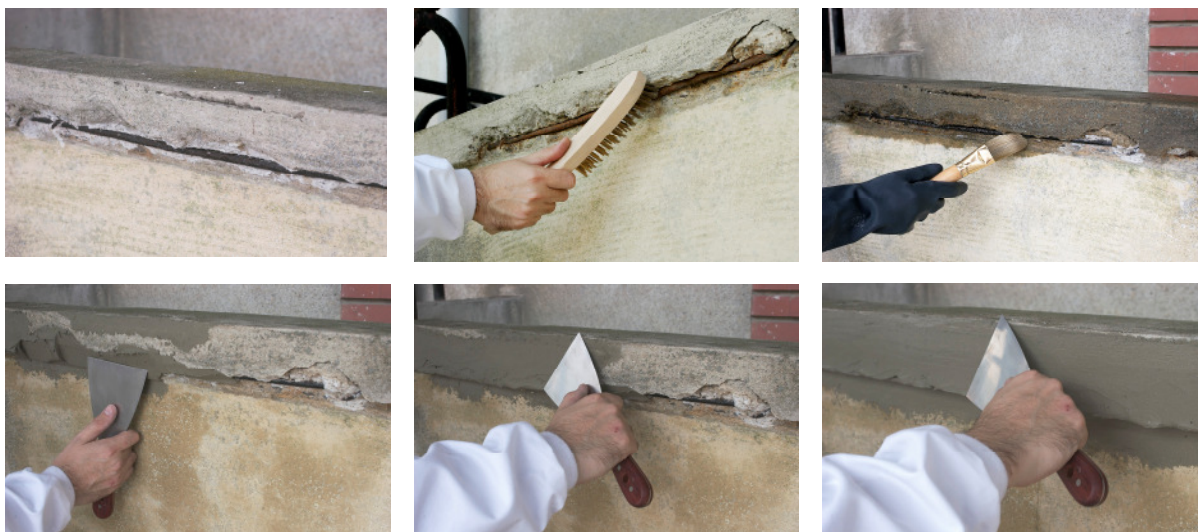
## MODO DI UTILIZZO

---

I supporti da trattare devono essere sani e puliti, consistenti, liberi da polveri. Eliminare le polveri come le parti mal aderite, togliere le vecchie pitture, sanare le superfici. Nel caso il fondo sia molto assorbente o disgregabile, applicare preventivamente una impregnazione di fissante acrilico o a solvente. Utilizzare rete di fibra di vetro per rasature in spessore superiore a 15mm.

### Riparazioni su cemento armato:

É preventivamente necessario eliminare la ruggine e le parti ossidate mediante spazzolatura o sabbatura, in alcuni casi é conveniente ricoprire le parti metalliche (dopo la pulizia) con un prodotto disossidante. Quindi procedere pennellando AGUAPLAST OPERLITE diluito come una boiacca sulla parte metallica e ricoprire il ferro pulito come protezione anticorrosiva. Eseguire infine il riempimento della parte di struttura da riparare, lasciando uno spessore minimo di 3 mm di AGUAPLAST OPERLITE: Un unico prodotto per il ciclo di riparazione del cemento armato.



## PRECAUZIONI

---

- Non applicabile su superfici in gesso o scagliola
- Non applicare il prodotto a temperatura inferiore a 5° C e nemmeno al sole battente.
- Non tentare di riutilizzare il composto quando inizia ad indurire.

# SCHEDA TECNICA

## DATI TECNICI

### Prodotto

Classificazione	AFNOR NFT 36 005 Famille IV Classe 4b: Stucco all'acqua per esterno
Legante	Resine sintetiche e leganti idraulici
Diluente	Acqua
Densità apparente della polvere	Circa. 1,10 gr/cm <sup>3</sup>
Rendimento approssimativo	1,2 Kg di polvere / m <sup>2</sup> per mm di spessore
Aspetto	Polvere
Colore	Grigio
Granulometria	< 500 µ
pH	12,5 ± 1
Aderenza all'acciaio	60 % + di un cemento Portland
Resistenza alla carbonatazione	10 volte + di un cemento Portland
Resistenza alla compressione EN 196-1	Dopo 28 giorni: > 125 kg/cm <sup>2</sup> Dopo 7 giorni: > 54 kg/cm <sup>2</sup>
Permeabilità al vapore acqueo EN 1015-19:1993	1.44.10 <sup>-9</sup> kg/m <sup>2</sup> .s. Pa
Durezza	Shore C: 61

### Applicazione

Temperatura d'Applicazione	Da 5° a 30 °C
Rapporto acqua / Kg da polvere	0,25 L – 1 Kg
Attrezzi raccomandati	Frattono o Spatola
Pulizia	Con acqua, immediatamente dopo l'uso
Spessore d'Applicazione	15 mm
Tempo di Lavorazione	30 minuti circa e relativamente alle condizioni esterne
Tempo di Essiccazione	Rapido
Verniciabile	Dopo 48 ore

## CONSERVAZIONE

12 Mesi se conservato chiuso, in ambiente fresco ed asciutto.

## SICUREZZA

Prodotto cementizio: il prodotto se a contatto con gli occhi puo' irritare. Usare guanti adatti. Evitare il contatto con gli occhi e con la pelle.

Per ulteriori informazioni consultare la Scheda di Sicurezza.

<u>Ref.</u>	<u>Cartone</u>	<u>Bancale</u>
61530 Scatola 5 Kg	4 pezzi	28 cartoni
65300 Sacco 15 Kg	---	48 sacchi

### Osservazioni Generali

La presente scheda elenca dati raccolti sulla base della tecnica e dell'esperienza. Data la molteplicità d'uso del prodotto questi dati non possono essere vincolanti e l'utilizzatore non può esimersi dall'utilizzare il buon senso e la sua esperienza per il singolo caso. Le informazioni non comportano alcun obbligo giuridico e nessun obbligo accessorio al contratto d'acquisto. Assicurazioni o garanzie rilasciate da nostri dipendenti o collaboratori devono essere sempre confermate per iscritto. Eventuale indicazioni sull'idoneità e sul consumo del prodotto, senza aver personalmente preso visione dell'oggetto da trattare, non hanno alcun valore e dopo il sopralluogo devono essere confermate per iscritto. Verificare l'esatto consumo con una prova sull'oggetto.



### Beissier, S.A.

Pol. Ind. Txirrita Maleo, 14 E-20100 Rentería.  
Tel.: (34) 902 100 250 Fax: (34) 902 100 249  
e-mail: [beissier@beissier.es](mailto:beissier@beissier.es) [www.beissier.es](http://www.beissier.es)

